

Byggevejledning for vinterstativ.

Det viste stativ er en delvis kopi af tidligere originalstativ leveret med båd købt fra værft.

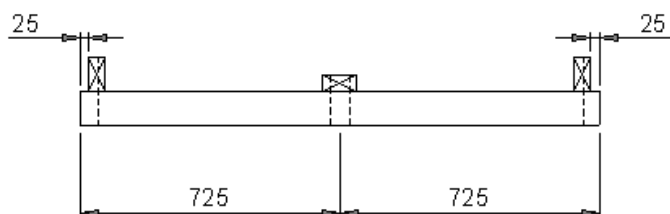
Bundrammen er tilpasset med udvendigt mål 2600 x 1450 mm således at det passer med indvendigt ladmål på dobbeltakslet Brenderup-trailer med nyttelast 750 kg, totalvægt 1000 kg med påløbsbremse.

For at opnå den nødvendige stabilitet i længderetningen, har vi i de fire hjørner monteret skråstivere af 18 mm alu-kaleche-rør, fladpresset i enderne og fastgjort med franske skruer.

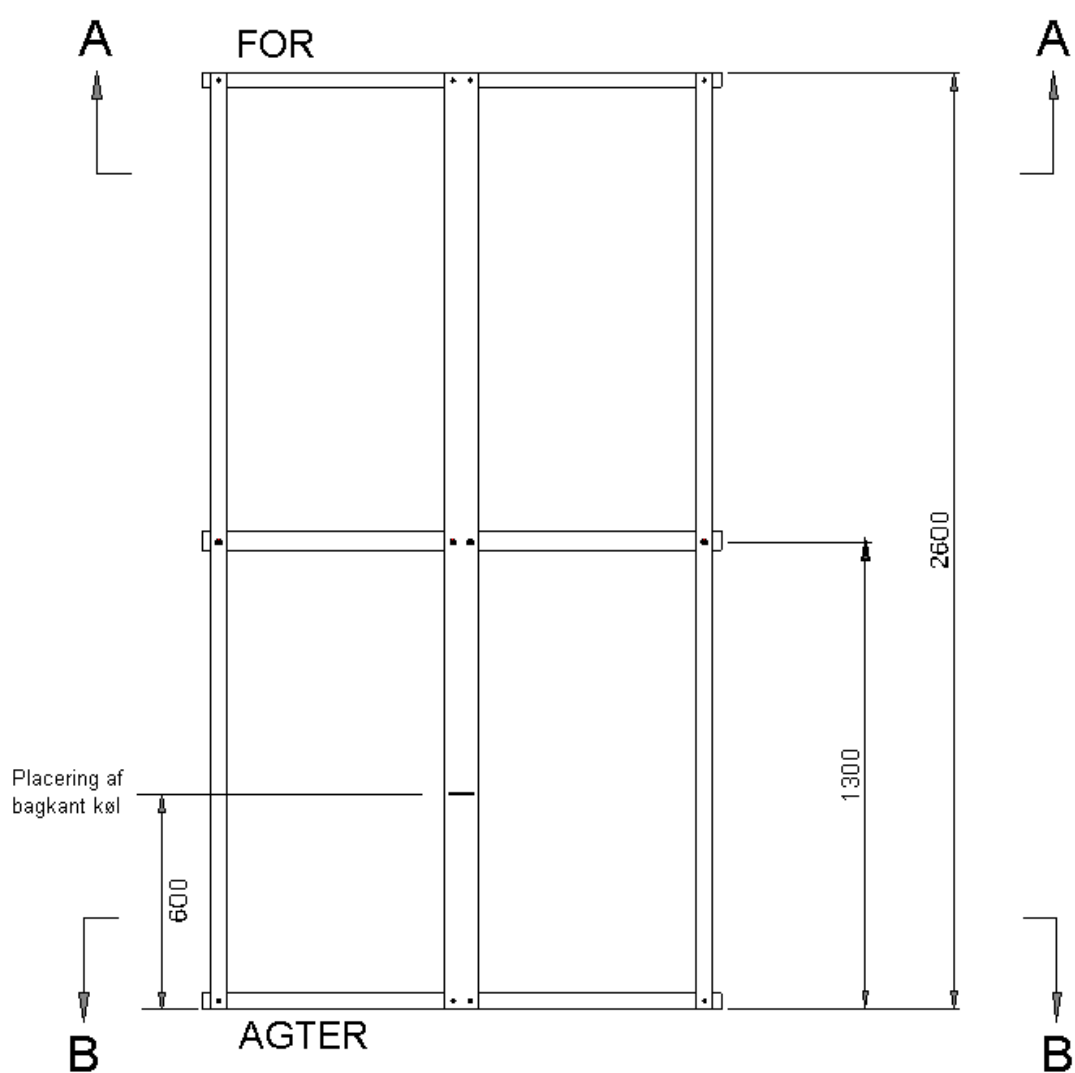
Som det fremgår af foto nedenfor har vi afprøvet transport på landevej med en følelse af rimelig stabilitet under almindelig fornuftig kørsel.

Mogens Sørensen – DEN 721
Oktober 2002





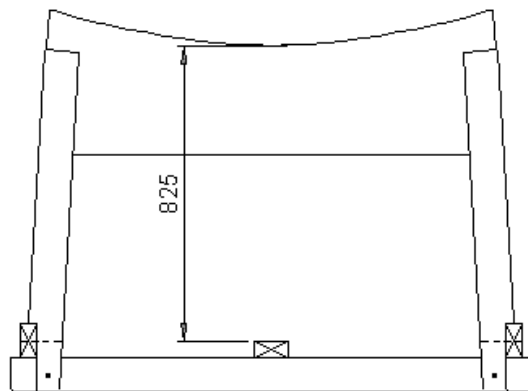
SNIT A-A



Bundramme

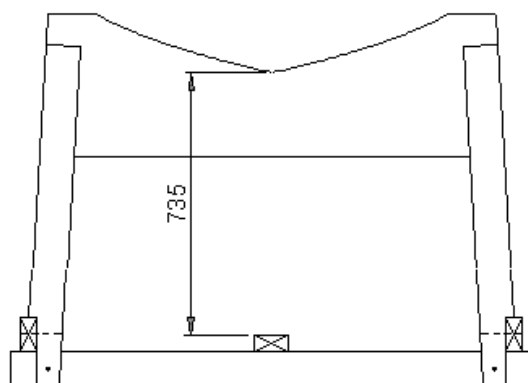
Alle trædele er 45 × 95 mm firhøvlet.

Samles med 10 mm galv. bræddebolte.



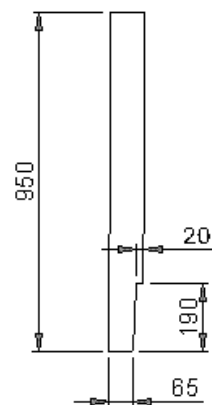
SNIT B-B

Agter



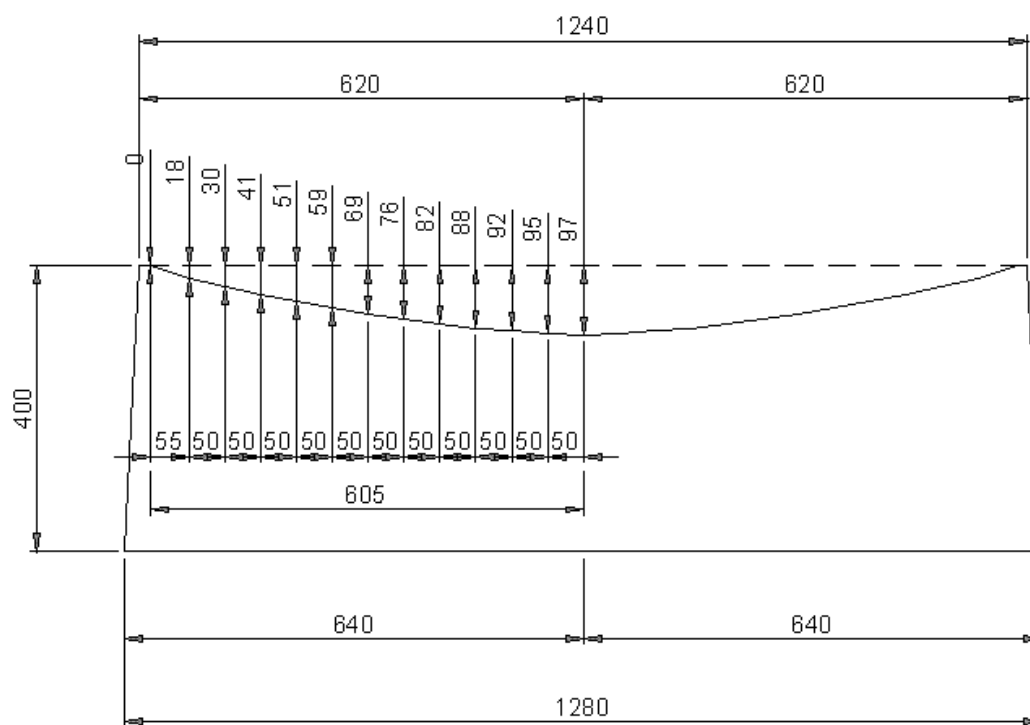
SNIT A-A

For



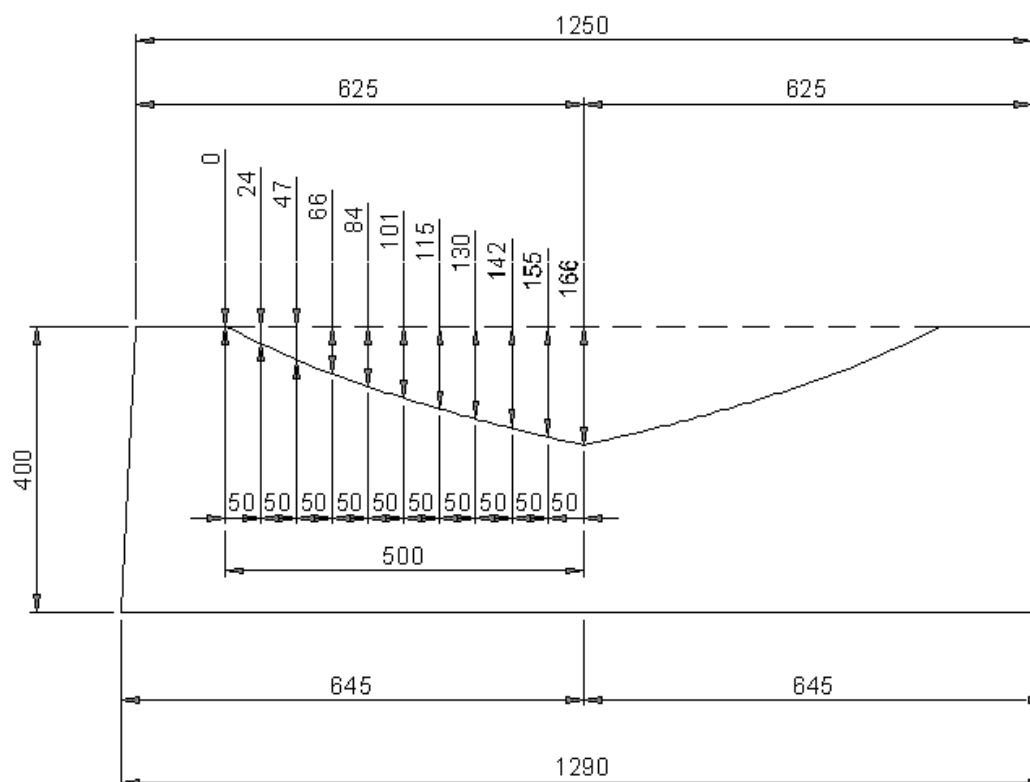
Støtter

Placering af støtteplader



Støtteplade agter

16 mm vandfast krydsfiner



Støtteplade for

16 mm vandfast krydsfiner